



### MULTIPLEX TOP Bouveté

Panneau d'isolation hydrofuge, en fibres de bois, doté d'un système d'assemblage par bouvetage, très performant, facilitant sa mise en oeuvre.

### QUALITÉS

- Coupe-vent et pare-pluie.
- Léger. Pose facile et rapide.
- Recyclable, compostable.
- Bon isolant phonique.
- Bonne protection contre la chaleur et le froid.
- Régulateur d'humidité. Bonne diffusion de vapeur.

### COMPOSITION / BIO-COMPATIBILITÉ

Hydrofugé au moyen d'une dispersion sans bitume.  
Fibres de bois 100% naturelles, issues de forêts non traitées.  
Aucun liant de synthèse n'est utilisé.  
Fabrication contrôlé par le FMPA à Stuttgart.

### CARACTERISTIQUES TECHNIQUES

Longueur	2500mm		
Largeur	750mm		
Epaisseur	18mm	22mm	36mm
Surface utile par panneau	1,83m <sup>2</sup>	1,81m <sup>2</sup>	1,81m <sup>2</sup>
Densité	260 Kg/m <sup>3</sup>		
Poids par panneau	8,8kg	10,7kg	17,6kg
Poids au m <sup>2</sup>	4,7kg	5,7kg	9,4kg
Groupe de diffusion de la chaleur	WLG 050		
Conductivité thermique	$\lambda = 0,05 \text{ W/m}^\circ\text{C}$		
Résistance à la conductibilité de la chaleur R	0,36m <sup>2</sup> K/W	0,44m <sup>2</sup> K/W	0,72m <sup>2</sup> K/W
Coefficient de résistance à la diffusion de vapeur $\mu = 5$			
Equivalent lame d'air Sd	0,09m	0,11m	0,18m
Résistance à la flexion	$\geq 1,5 \text{ N/mm}^2$		
Classement au feu	B2		
Fabriqué selon la norme	DIN 68755 (FMPA).		
Répond aux dispositions du	DTU 31-2 et de la norme NF B 54.05		

### REFERENCE / CONDITIONNEMENT

Référence	GX_TOP	GX_TOP22	GX_TOP36
Nombre de panneaux par palette	50panneaux	45panneaux	25 panneaux
Mètres carrés par palette	93,75m <sup>2</sup>	84,37m <sup>2</sup>	46,88 m <sup>2</sup>
Poids par palette	450kg	500kg	450kg
Dimensions de la palette	2,5m x 0,8m x H:1m		

### CERTIFICATIONS / ASSURANCES

WLG050, NF-EN 622-1, NF-EN 622-4, DIN 68755  
Garantie donnée par le syndicat central des artisan(s) couvreurs d'Allemagne (Zentralverband des Deutschen Dachdeckerhandwerks).

---

## DOMAINE D'UTILISATION

Panneau de sous-toiture (pare-pluie, pare-vent ...) hermétique et imperméable sans protection supplémentaire à partir de 20° d'inclinaison du toit.

Utilisable comme couverture provisoire (maximum 4 semaines).

Panneau d'aménagement intérieur pour papier-peint, enduit et carrelage, en murs ou plafonds.

Habillage intérieur ou extérieur des constructions ossature bois.

---

## MISE EN OEUVRE

Les panneaux MULTIPLEX-TOP se travaillent très facilement à l'aide d'un outillage traditionnel. Ils peuvent être sciés, rabotés, percés, vissés ou cloués.

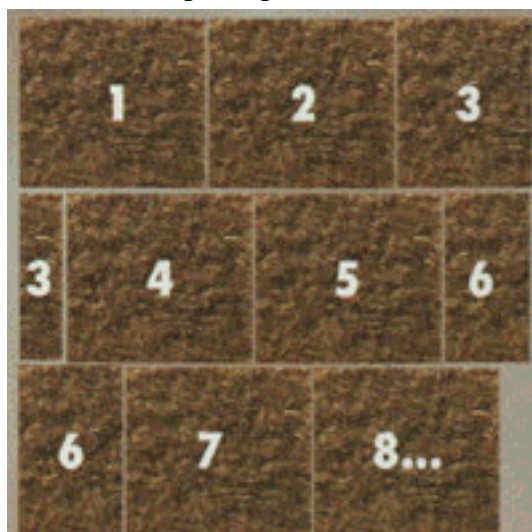
Pose sur toiture d'inclinaison supérieure à 20°. Coller dans le cas de pente inférieure. Toujours poser le MULTIPLEX-TOP côté mâle vers le haut et le panneau perpendiculairement par rapport au chevron.



Pose précise des panneaux sans laisser d'espace et à joints décalés (coupe de pierre). Eviter le croisement des joints. Le décalage des joints d'une ligne par rapport à la ligne posée précédemment doit être au minimum égal à la distance entre deux chevrons.

Fixer immédiatement à l'aide de lattage et contre-lattage. Poser un contre lattis de 30/40 mm parallèle aux chevrons, avant le lattage (DTU ossature bois). Clouer avec des clous à tête large striés ou torsadés, en cuivre ou galvanisés.

Utiliser une bande de colle bitumée à chaque coupe non jointive au niveau du faîtage, de la sablière, des noues, des lucarnes et fenêtres de toit, des passages de rive, des solins des cheminées, selon les règles de l'art et les cahiers techniques du CSTB concernant les travaux de couverture ou d'étanchéité. Toujours coller le ruban adhésif bitumé avec la sous-couche de fixation préalablement appliquée.



Ecart maximum de chevron 70 cm pour GUTEX Multiplex-top 18 mm.

Ecart maximum de chevron 100 cm pour GUTEX Multiplex-top 22 mm.

Ecart maximum de chevron 100 cm pour GUTEX Multiplex-top 36 mm.

---

## AVERTISSEMENT

Ne pas marcher sur les panneaux entre les chevrons.

Stockage et mise en œuvre des panneaux au sec.

Eviter l'endommagement des arêtes.

---

## ACCESSOIRES COMPLÉMENTAIRES

### BABJ10

Bande adhésive bitumée pour joints; Longueur = 10m; Largeur = 15cm.

### SCHBABJ10

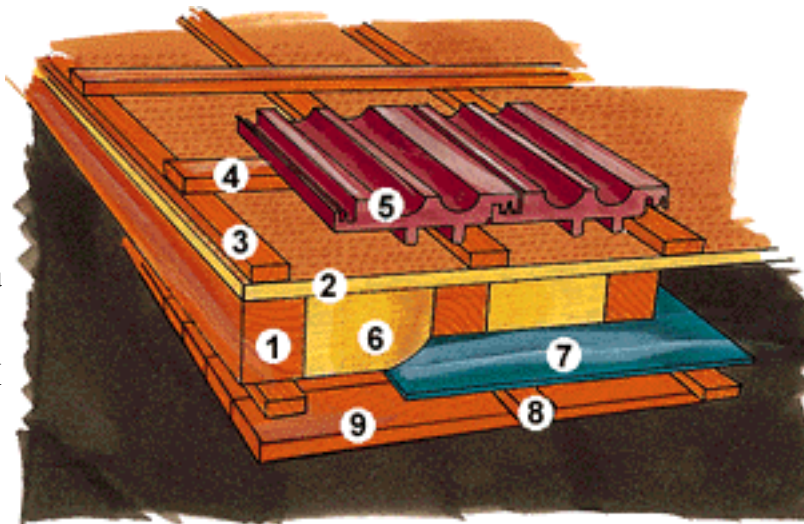
Sous couche pour bande adhésive bitumée; Fût de 5l.

## SCHEMAS DE MISE EN OEUVRE

### La toiture

L'utilisation de GUTEX Multiplex-top en complément de l'isolant permet d'obtenir un très bon niveau d'isolation. Protection optimale contre la chaleur et le froid pour le neuf et la rénovation.

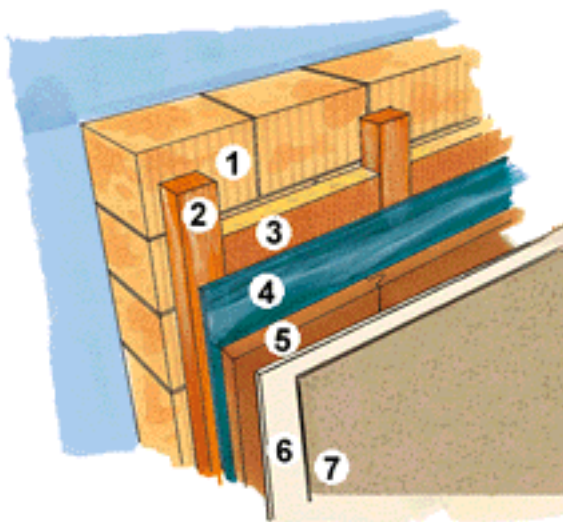
- ❶ Chevrons
- ❷ GUTEX Multiplex-top
- ❸ Contre-lattage
- ❹ Lattage
- ❺ Couverture de toit
- ❻ Isolant
- ❼ Frein à la vapeur/ panneau d'étanchéité à l'air (UMODAN)
- ❽ Lattage
- ❾ Coffrage, par exemple GUTEX Multiplex-top



### Le mur

L'ossature peut être en métal ou en bois. Veuillez vous assurer qu'elle soit verticale et à angles droits. Pour fixer les panneaux GUTEX Multiplex on peut utiliser des vis à panneau de particule d'environ 4x45mm avec un écart maximum de 30 cm.

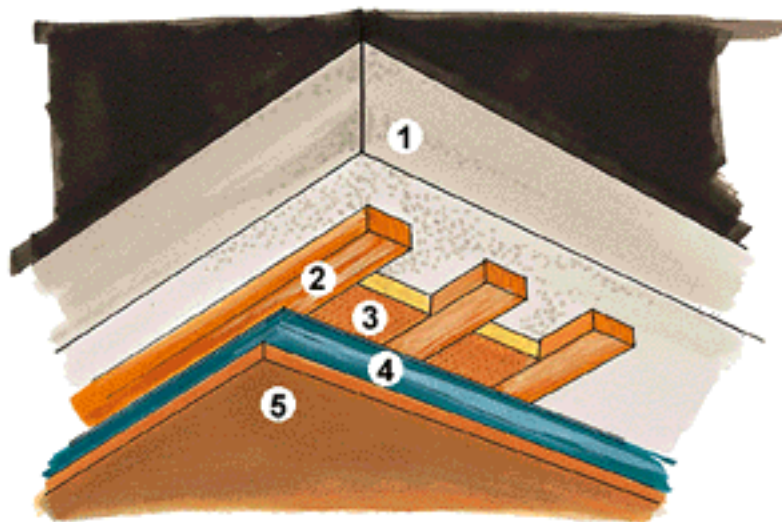
- ❶ Mur extérieur
- ❷ Ossature écartement maximum 60cm
- ❸ Isolant
- ❹ Frein à la vapeur/ Protection contre la convection (UMODAN)
- ❺ GUTEX Multiplex-top
- ❻ Application de la couche de fond éventuelle
- ❼ Tapisserie/ crépis ou enduit type pâte à papier



### Le plafond

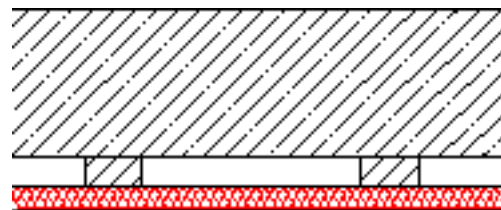
Une ossature de base parfaite est également nécessaire lors d'une fixation au plafond.

- ❶ Plafond
- ❷ Ossature écartement maximum 40cm
- ❸ Isolant
- ❹ Frein à la vapeur/Protection contre la convection (UMODAN)
- ❺ GUTEX Multiplex-top



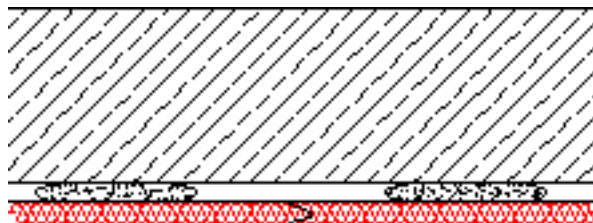
### **GUTEX Multiplex-top sur une ossature**

- Intervalle maximal des lattes et des vis 300 mm.
- Utiliser des vis à bois 4,5 x 45 pour fixer les panneaux.
- Procéder à l'assemblage des rainures et languettes (brevetage) avec une colle à bois.



### **GUTEX Multiplex-top sur un mur en pierre, brique, parpaing avec ciment-colle**

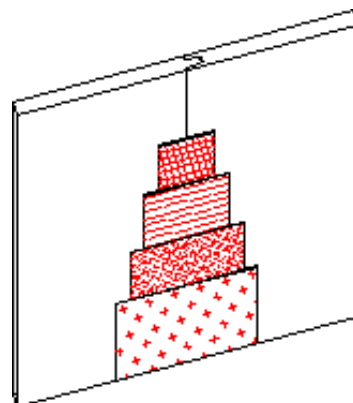
- Ciment-colle.
- Tous les 20 - 30 cm appliquer un plot de ciment-colle (taille d'un poing) sur le panneau.
- Assembler les rainures et les languettes avec une colle à bois.
- Aligner.



## **FINITIONS**

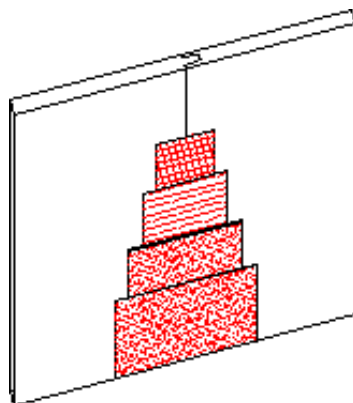
### **Papier-peint, tapisserie**

- Colmater les trous de fixation à l'aide d'une spatule.
- Encoller les joints avec un ruban textile autocollant.
- Spatuler et poncer les joints.
- Appliquer une sous-couche avec une primaire pour bois, une colle à tapisserie (double encollage) ou une peinture à dispersion.
- Tapisser.



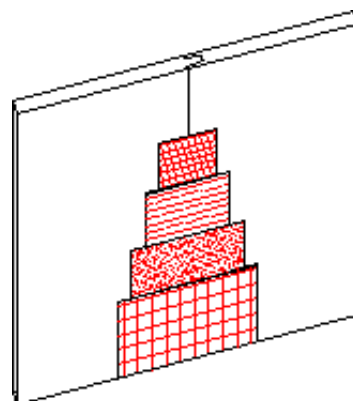
### **Enduit**

- Spatuler les trous de fixation.
- Encoller les joints avec un ruban textile autocollant.
- Spatuler et poncer les joints.
- Appliquer éventuellement une sous-couche avec primaire pour bois.
- Enduire.



### **Carrelage (sauf dans les pièces humides)**

- Encoller les joints avec un ruban textile autocollant.
- Spatuler toute la surface avec une colle à carrelage flexible.
- Coller le carrelage avec la colle à carrelage flexible.



**Remarque:** ossature avec écartement maximum de 40cm dans le cas d'un carrelage.