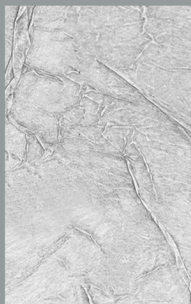
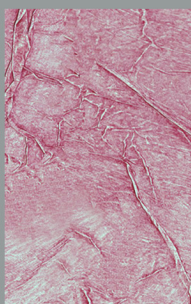




A teinter avec les cires de la gamme Tout Simplement



Nuage



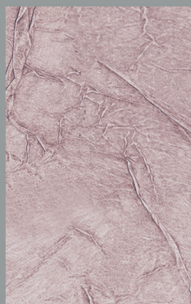
Cerise



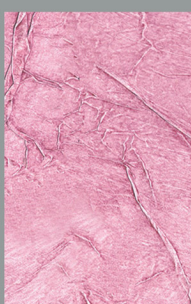
Blanc



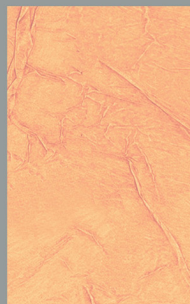
Café



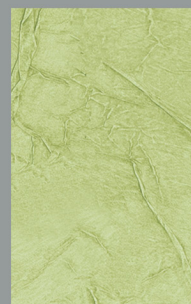
Cacao



Pétale



Orangerie



Basilic

Style

4kg
= ±25m

Mesurer la quantité d'eau à l'aide du sac doseur... 4L

Verser la poudre dans l'eau en malaxant soigneusement pour éviter la formation de grumeaux. Laisser reposer 30mn et remélanger un peu.

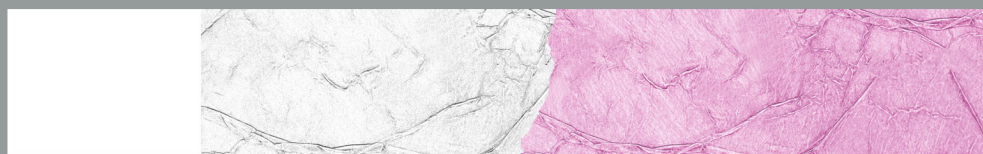
Encoller le mur au rouleau avec la peinture colle.

Appliquer le papier sans le tendre sur le mur encollé et le plaquer doucement.

Ecraser les plis avec le rouleau et appliquer immédiatement une autre couche plus légère de peinture colle.

Avant séchage, araser le papier sur les portes et les encadrements.

Appliquer éventuellement la cire colorée avec notre gant après séchage complet de la peinture colle (24h minimum).



Sous-couche lisse

Champagne