

Parquet massif châtaignier

Ref. P CHAT

Propriétés Les bois sont issus de forêt française à régénération naturelle ne nécessitant aucun traitement de préservation en cas d'attaque de bois sec. Le châtaignier est une essence particulièrement adaptée au vernissage et au huilage naturel pour un excellent résultat final. Sa veine très esthétique crée une ambiance chaleureuse et confortable.

Le châtaignier convient à tous les types d'aménagement car d'une excellente durabilité et stabilité dans le temps. Il bénéficie d'une protection naturelle et n'a donc pas besoin de traitement insecticide ou fongicide. Il est particulièrement apprécié pour ces grandes qualités décoratives.

Bio-compatibilité Toute la gamme châtaignier est certifiée PEFC, elle est fabriquée selon les normes françaises en vigueur.

Mise en oeuvre Collage d'un parquet 15 mm :
Le collage de parquet réclame une certaine attention lors de la mise en oeuvre. Le parquet se colle sur un support sain et sec en ménageant un joint périphérique de 8 mm environ qui sera recouvert par une plinthe en châtaigner. Le collage se fait avec notre colle à parquet POLYCOL à l'aide d'une spatule crantée.

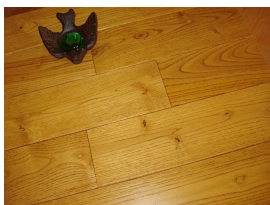
Cloutage d'un parquet 23 mm :
La pose s'effectue selon les DTU 51.1 avec des lambourdes fixées sur le support par scellement, clouage, vissage. Elles sont espacées de 45 cm maximum pour une utilisation normale des locaux et plus serrées pour un trafic important. Le parquet peut être aussi clouer directement sur les poutres si l'écartement est inférieur à 45 cm. Les lames disposées dans le sens de la longueur de la pièce sont clouées avec des pointes de 55 mm. Un jeu périphérique de 10 mm recouvert par les plinthes doit-être aménagé.

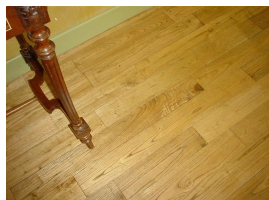
Finitions Selon la qualité choisie et l'usage, différentes finitions sont possibles :

Huilé : application de deux couches d'huile à parquet HDN de Biopin (voir fiche produit Biopin).

Vernis : après ponçage soigneux, application de 2 ou 3 couches de vernis VBS de Biopin.

Un égrenage entre chaque couche est obligatoire. (voir fiche produit Biopin)
L'entretien courant se fait par dépoussiérage et passage du polish Biopin selon l'usage.





Ciré : après application d'un bouche pores et la pose de la cire dure CDN de Biopin (voir fiche produit Biopin). Un dépoussiérage et un lustrage régulier conserve l'aspect satiné brillant de la cire.

Avec un ponçage soigneux et complet et quelle que soit la finition choisie, la remise à neuf d'un parquet massif est possible plusieurs fois.

Dimensions

Parquet à coller	Largeur (mm)	Longueur (mm)	Épaisseur (mm)	Surface palette (m ²)	Poids palette (kg)	Qualité	Référence
Parquet à coller	70	300 à 1000	15	100	800	AB	P CHAT AB15-70
	90	300 à 1000	15	100	800	AB	P CHAT AB15-90
	70	300 à 1000	15	100	800	R	P CHAT R15-70
	90	300 à 1000	15	100	800	R	P CHAT R15-90
Parquet à clouer	60	300 à 1000	23	70	855	A	P CHAT A23-60
	70	300 à 1000	23	70	855	A	P CHAT A23-70
	100	300 à 1000	23	70	855	AB	P CHAT AB23-100
	120	300 à 1000	23	70	855	AB	P CHAT AB23-120
	100	300 à 1000	23	70	855	ABC	P CHAT ABC23-100
	60	300 à 1000	23	70	855	B	P CHAT B23-60
	70	300 à 1000	23	70	855	B	P CHAT B23-70
	60	300 à 1000	23	70	855	C	P CHAT C23-60
	70	300 à 1000	23	70	855	C	P CHAT C23-70
	100	300 à 1000	23	70	855	Rustique	P CHAT R23-100
	120	500 à 2150	23	70	855	Rustique	P CHAT R23-120
	140	500 à 2150	23	70	855	Rustique	P CHAT R23-140
	120	500 à 2150	23	70	855	Sélection	P CHAT S23-120
	140	500 à 2150	23	70	855	Sélection	P CHAT S23-140

Légende qualité:

A = sans noeuds
 B = petits noeuds
 C = noeuds et couleurs

AB = mélange de lames A et B
 ABC = mélange de lames
 A, B et C = choix courant

Rustique = équivalent du C pour grande largeur

Sélection = équivalent du AB pour grande longueur.

Classement des parquets châtaignier 23 et 15 mm

Choix sélection :

- Noeuds adhérents constitués de bois sain sans limitation de nombre et de diamètre. Les fentes ou éclats sur ces noeuds sont admis s'ils sont difficilement perceptibles.
- Noeuds défectueux (noirs partiellement adhérents mastiqués). Diamètre maxi 5 mm, le nombre de noeuds étant proportionnel à la longueur de la lame (1 tous les 40 cm). Les noeuds traversants et les noeuds sautés sur rive ne doivent pas avoir un diamètre individuel supérieur à 3 mm.
- Ronce sans limitation.
- Pointes de jaune tolérées.
- Pas de décoloration.
- Pas de défaut de rabotage.
- Léger manque de bois sur la languette ou sur la joue inférieure de la rainure toléré sur 1/3 de la longueur de la lame.
- Contre-parement : flache et très légère trace d'écorce autorisées sur une longueur égale à 1/3 de la lame.

Choix rustique

En plus des défauts du choix confort,

- Noeuds sains sans limitation de nombre et de diamètre.
- Noeuds noirs non décollés, mastiqués, sans limitation.
- Noeuds sur rive tolérés avec un diamètre inférieur ou égal à 5 mm.
- Jaune sans limitation.
- Traces d'aubier clair et de brun tolérées sur la moitié de la lame.
- Fentes de cœur acceptées.
- Les fentes en bouts de doivent pas être traversantes et ne pas dépasser 1 cm de longueur.
- Légers défauts de rabotage pouvant disparaître au ponçage.
- Contre-parement : flache autorisée sans limitation, trace d'écorce autorisée si inférieure à 20 % de la lame.
-

Choix courant = Choix sélection + choix rustique 50/50

Accessoires

Des plinthes châtaignier massives d'une épaisseur de 15 mm complètent la gamme. Elles se présentent en différentes longueurs, allant de 0,80 à 2 mètres linéaire. Elles s'assemblent avec rainure et languettes en bout.
Réf: PLCHATSTAND15-70 - PLCHATSTAND15-95 - PLCHATSTAND15-110

Conditionnement

Dimensions de la palette : 1,00 m x 0,80 m x h: 1,00 m
2,15 m x 0,80 m x h: 1,00 m

F – 12/2009
V1 – 12/2009 – 3/3