

TOUT SIMPLEMENT

Batiss

Enduit poudre à façonner pour sols et murs

Pour réaliser des parements de pierres ou de briques



A teinter avec les pigments de la gamme Tout Simplement



Rotin



Muscade



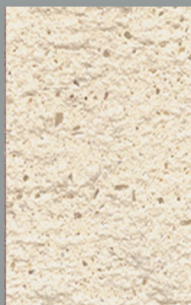
Brique



Cailloux



Aube



Amande



Rocher



Jaspe

Batiss

1. Mesurer la quantité d'eau à l'aide du sac doseur...

2. Ajouter 1L de résine.

3. Verser le "Pigments" choisi dans l'eau et la résine tout en mélangeant.

4. Ajouter une petite quantité d'eau si nécessaire pour ajuster la consistance.

5. Verser le produit dans le mélange d'eau, de résine, de "Pigments" tout en mélangeant.

6. Nota : Il est possible de patiner les pierres pour obtenir un effet "vieux" en appliquant directement les "Pigments" secs sur l'enduit frais à l'aide de notre brosse.

7. Applique le produit de bas en haut à la spatule métal. Epaisseur : Pierres environ 1cm, Briques environ 1/2cm.

8. Dessiner les joints à l'aide d'un tournevis.

9. Creuser les joints.

10. Gratter légèrement la surface à la spatule pour donner de la rugosité.

11. Pour les joints : tamiser un peu de produit (le colorer éventuellement) et le gâcher avec une consistance un peu plus liquide.

12. A mi-séchage lisser à la main ou au pinceau.



Sous-couche granitée

Neutre

Imprimé sur du papier 100 % Recyclé