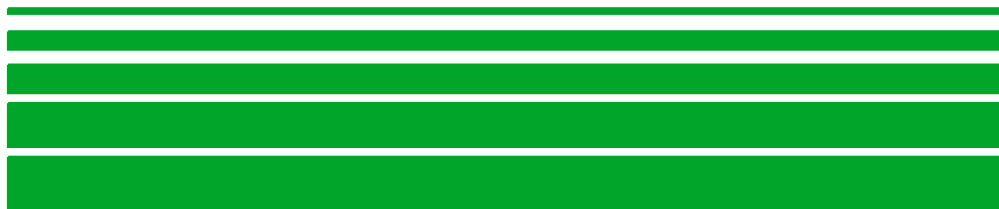


ZELLUMAT



Machines de soufflage
pour la mise en oeuvre d'isolant en vrac



ZELLUMAT Représenté par
DOMUS Matériaux Ecologiques

Tel. 05 61 85 43 06

Fax. 05 61 85 48 93

E-Mail: info@domus-materiaux.fr

Internet: www.domus-materiaux.fr

- **Conseil**
- **Ma chines**
- **Accessoires**
- **Services**

Le matériel de base de mise en œuvre est composé de :

- une machine à souffler ZELLUMAT comprenant une trémie d'alimentation à remplissage manuel, des pales de cardage permettant d'aérer la fibre, une turbine électrique pulsant la fibre, un tuyau souple de 75mm de diamètre et jusqu'à 50 -60m de longueur .
- une télécommande
- un caisson de contrôle de densité
- un manomètre de contrôle de pression
- une balance

SHS I –200 / 230V

Machine de soufflage mobile avec caisson supérieur démontable.



Technique de pose

Les sacs de cellulose sont vidés dans la trémie d'alimentation de la machine à souffler.

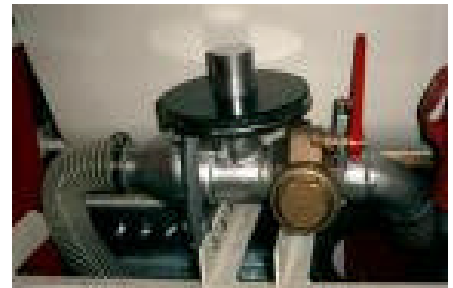
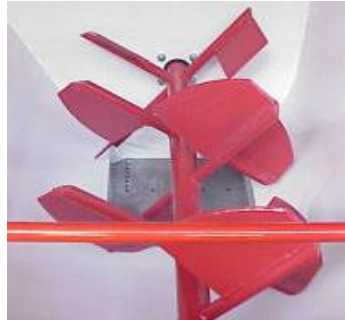
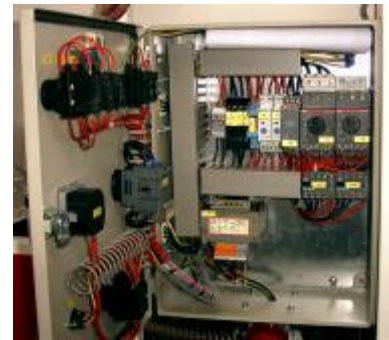
La cellulose est alors cardée puis soufflée pneumatiquement à travers des tuyaux jusqu'au plancher à isoler. Le réglage de la machine est effectué par l'applicateur en fonction des caractéristiques désirées (épaisseur, densité).

Le matériau est soufflé soit sur plancher, entre solives, sur le plafond., soit en murs verticaux ou rampants.

Formation

Une formation à l'utilisation de la machine ZELLUMAT, à ses divers réglages, à l'utilisation de la fibre de cellulose THERMOFLOC, à la préparation et à l'exécution d'un chantier mène à l'agrément obligatoire pour devenir poseur certifié THERMOFLOC / ZELLUMAT

SHS 2,5 / 400 V Machine de chantier, soufflage sans poussière en caissons à ossature bois



Caractéristiques du produit utilisé

Matière isolante en fibres de cellulose THERMOFLOC selon l'Agrément Technique Général pour L' Europe et Avis technique CSTB. Le produit THERMOFLOC machine se présente sous la forme de particules fibreuses de couleurs grises, obtenues à partir de papier journal recyclé broyé mécaniquement et adjuvanté de substances anti-feu.

- Conductivité thermique : $\lambda_{10, tr} = 0,037 \text{ W/m}^\circ\text{C}$, $\lambda = 0,040 \text{ W/m}^\circ\text{C}$
- Durabilité : résistance à la moisissure, à la vermine et aux parasites
- Humidité normale : 10 %
- PH = 8,3

Contact : DOMUS Matériaux Ecologiques

Tel. 05 61 85 43 06 Fax. 05 61 85 48 93

E-Mail: info@domus-materiaux.fr